



Professionelle Kundenzählung

STARTSEITE PRODUKTE BERATUNG NEUIGKEITEN ONLINE SHOP PREISLISTEN SUPPORT KONTAKT IMPRESSUM 



Robovision 3D - genaueste Zählung mit Infrarot Laser

Unser brandneuer 3D Counter zählt mit Genauigkeiten von 98% bis 99%, ist jedoch dabei kaum teurer als unser TrueView Paket. Diese Counter sind ideal für Messen, Veranstaltungen und überall, wo man verlässliche Zahlen gerade anwesender Personen benötigt. Dieser Sensor ist auch dann die erste Wahl, wenn größere Menschenmengen zu zählen sind.

Weitere Informationen

SENSMAX


TRUEVIEW


ROBOVISION 3D


VICODIS FÜLLSTAND

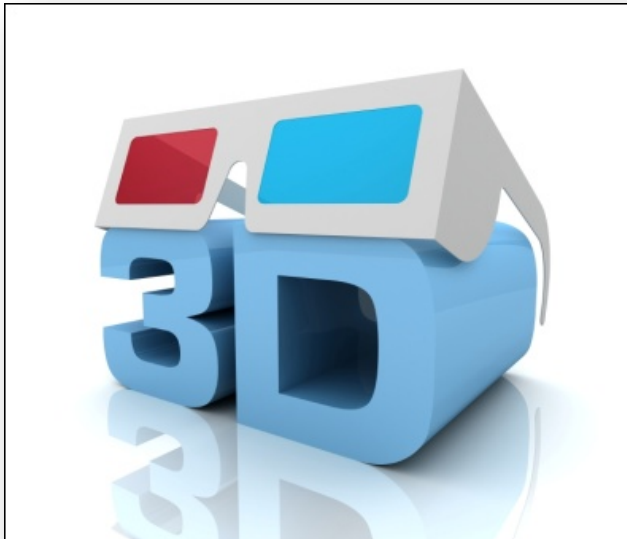

Personenzählung mit
Lichtschraken

Personenzählung mit
Kameras

Personenzählung mit
3D Infrarot Sensor

Echtzeitanzeige von
Besucherzahlen

Robovision 3D Infrarot Zähler

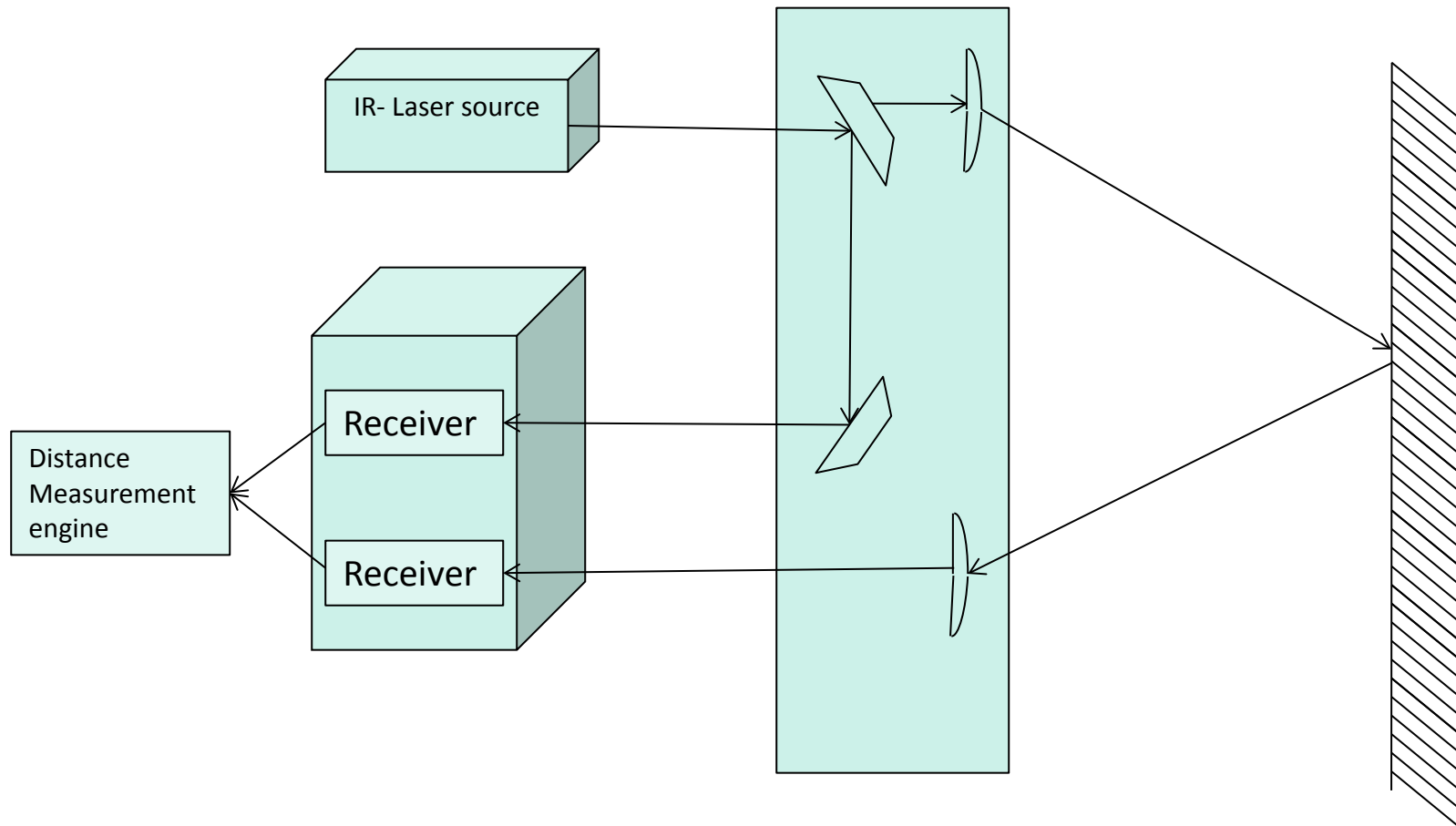


Sensor Überblick

Eigenschaften	Beschreibung
Technologie	3-D Vision – „Time of Flight“
Zählgenauigkeit	>98%
Minimale Beleuchtung	Keine, Zählung in kompletter Dunkelheit möglich
Mögliche Montagehöhen	2,4m bis zu 5,0m

Seit Einführung Anfang 2013 bereits über 13000 Sensoren verkauft

Technologie: Time of Flight



Robovision 3D - Features

- Aktiver Infrarot 3D Zähler bietet hohe Genauigkeit, normalerweise mehr als 98%
- Ignoriert Einkaufswagen, Trolleys etc. zuverlässig (auch Kinder ausblendbar)
- Zuverlässige Zählung in großen Menschenmengen
- Im Gegensatz zu 2D Zählern kein Einfluss von Schatten
- Zuverlässige Zählung sogar bei schlechten Lichtverhältnissen (anders als bei Stereo 3D Kamera)
- Arbeitet bei völliger Dunkelheit
- Einfache Webkonfiguration und Verwaltung

Technologie Vergleich (1)

Beschreibung	Delopt Robovision 3D	Brickstream	Thermal	Cognimatics TrueView
Analog	Nein	Nein	Ja	Nein
IP Kamera	Ja	Ja	Nein	Ja
IP Adressierbar	Ja	Ja	Ja	Ja
3D Sensor Typ	Aktiv Infrarot	Stereo Kamera	Passiv Infrarot	2D Kamera
Durchschnittliche Genauigkeit	>98% garantiert 99% real	95%	92-95%	90%
Arbeitet auch bei Dunkelheit	Ja	Nein	Ja	Nein
Klassifizierung Erwachsene / Kinder	Ja	Nein	Ja	Nein

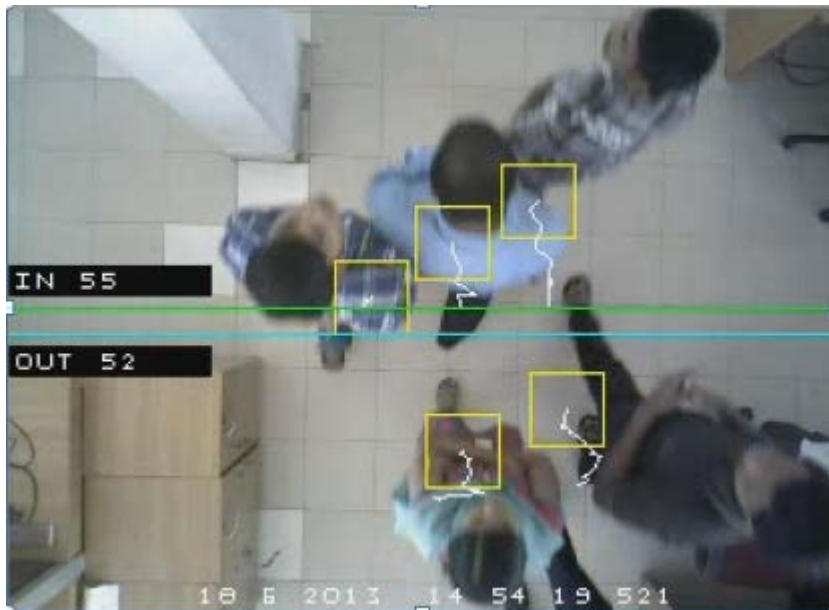
Technologie Vergleich (2)

Beschreibung	Delopt Robovision 3D	Brickstream	Thermal	Cognimatics TrueView
Mehrere Zähllinien	Bis zu 5	Nur 2	Nur 2	Keine
Basis Einheit	Erweiterung mit Slave möglich	Ein Sensor	Ein Sensor	Eine Kamera
Verfolgung Objekte	Ja	Nein	Nein	Nein
Video Bildrate	60 fps	15 fps	NA	15 fps
Kindererkennung	Ja	Ja	Nein	Nein
Ausblendung Höhen (Kinder, Trolleys, Einkaufswagen)	Ja	Ja	Nein	Nein
Eingebauter Remote Zugang	Ja	Nein	Nein	Nein

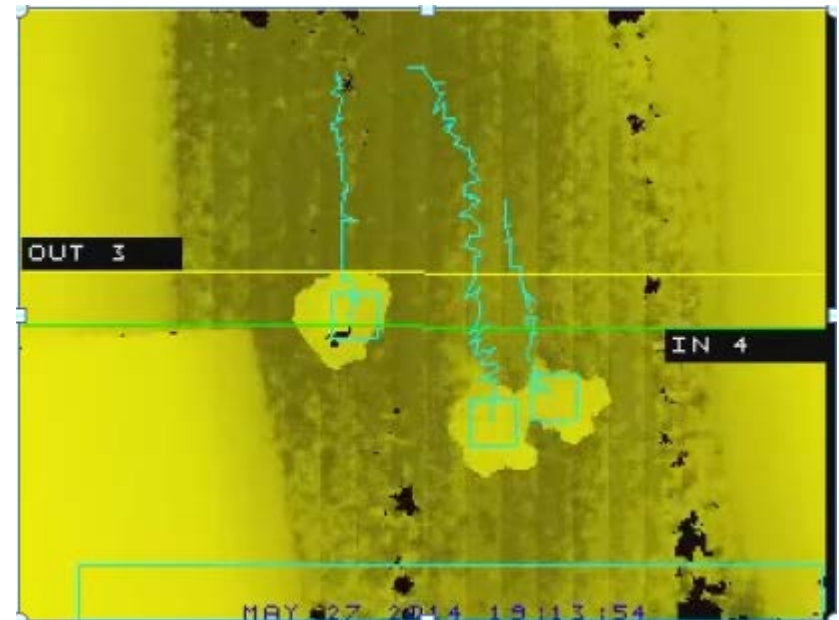
Technologie Vergleich (3)

Beschreibung	Delopt Robovision 3D	Brickstream	Thermal	Cognimatics TrueView
Interne Datenspeicherung	Bis zu 5 Jahre	Nur 10 Tage	Nur 10 Tage	Bis zu 3 Monate
Log Fehlerreports	Ja	Nein	Nein	Nein
Datenlieferung	XML Pull, XML Push, FTP (XML, CSV), HTTP API	XML Push, PULL	XML Push, PULL	XML
Montagehöhen	2,4m bis 5,0m	2,4m bis 12,0m	2,4m – 7,0m	2,7m bis 10,0m
Reporting Tools	Reports Anywhere	Nein	Nein	Webreport
Email & FTP	Beide, Täglich, Wöchentlich, Monatlich	Täglich, nicht anpassbar	Nein	Ja, jedoch nur über Webreport
Cloud Reporting	Ja	Nein	Nein	Ja

Live Demonstration der Zählung



3D Ansicht mit Live Bild und Tracking
in verschiedenen Szenarien



Infrarot Ansicht mit Tracking
100% Datenschutz gewährleistet

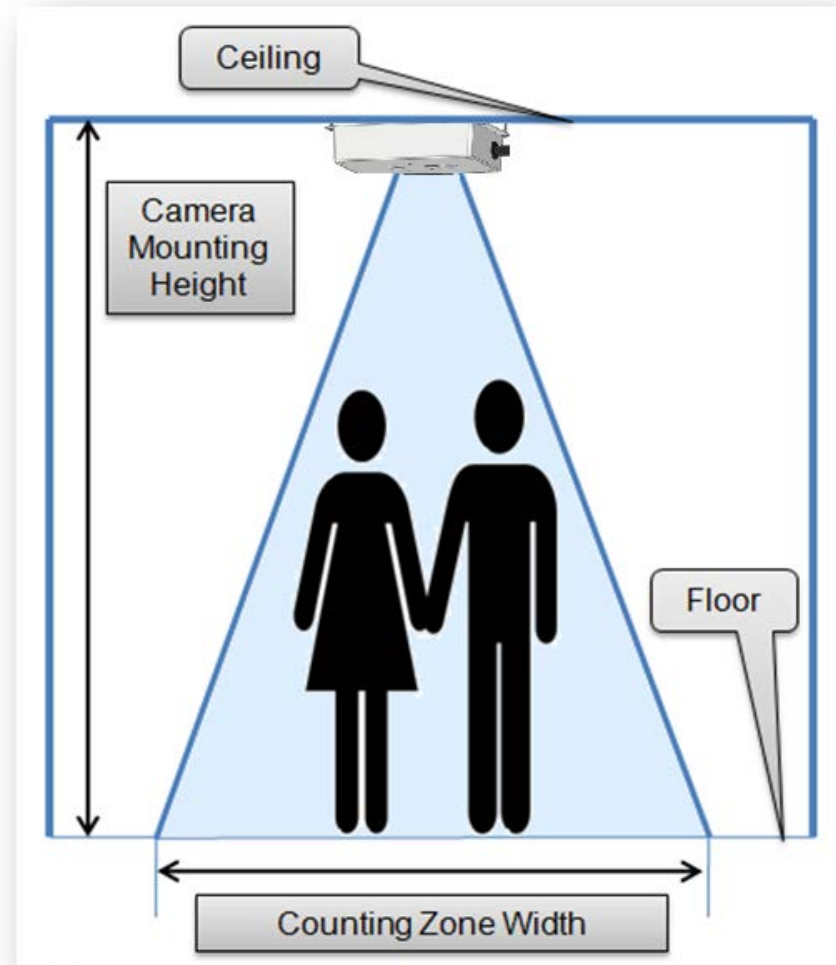
Hervorragende Höhenfilter



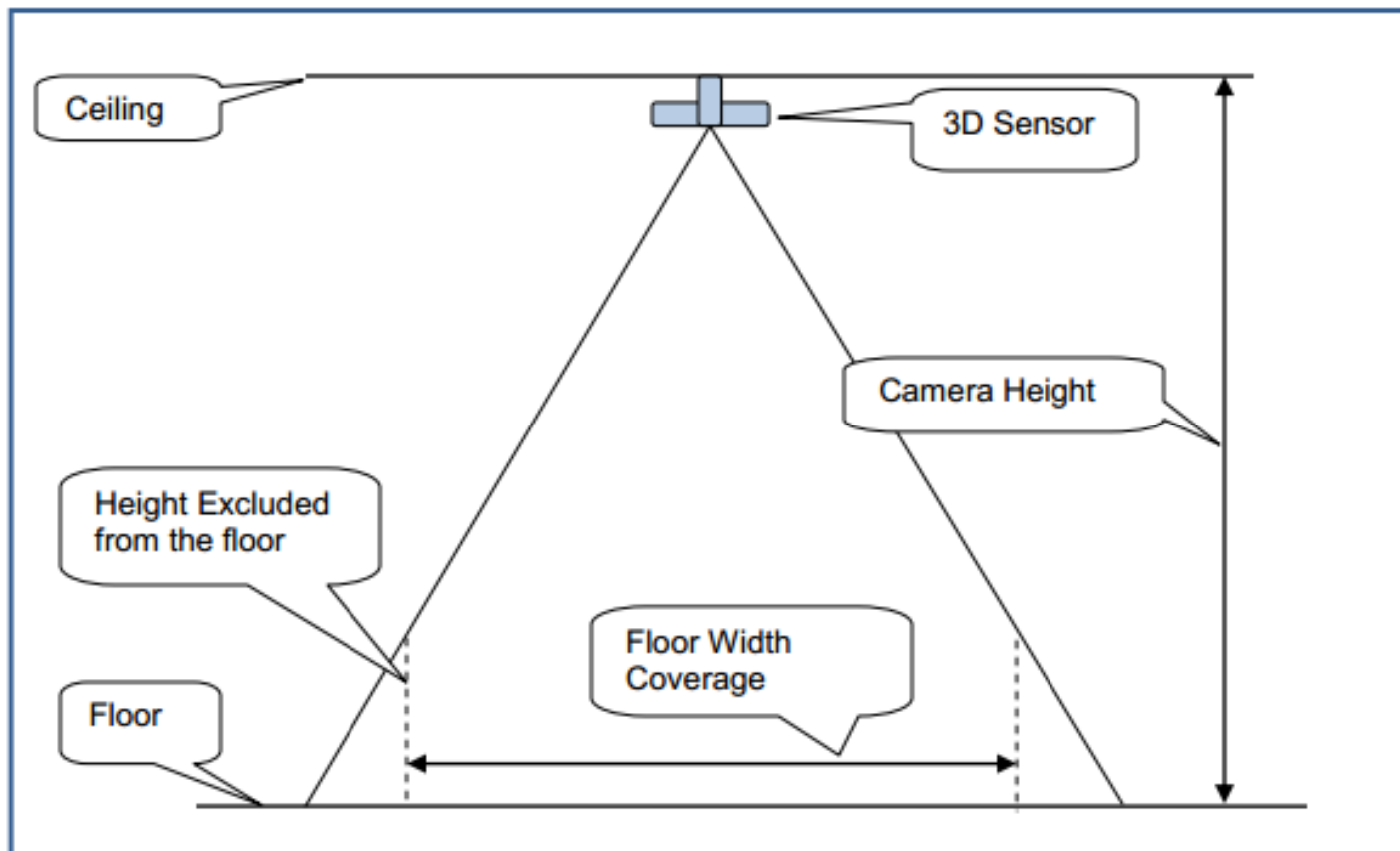
Ignorieren Sie Kinder, diese sind nicht Ihre Bezahlkunden. Traditionelle Kundenzähler zählen auch Einkaufswagen. Unser System kann diese komplett ausblenden

Installation 3D Kameras

- Bei 5m Höhe deckt man ungefähr 4,5m Breite ab
- Montage über ¼ Zoll Kamerastativ
- Halterung montieren, Sensor einfach nur hereindrehen



Mögliche Zählbreite (1)



Mögliche Zählbreite (2)

Camera Mounting Height (meter)	Height Excluded from the Floor (meter)	Floor Width Coverage (meter)
2.5 (Minimum)	1.0	2.00
	1.1	1.87
	1.2	1.73
3.0	1.0	2.67
	1.1	2.53
	1.2	2.40
4.0	1.0	4.00
	1.1	3.87
	1.2	3.73
4.5 (Maximum)	1.0	4.67
	1.1	4.53
	1.2	4.40

Einfachste Installation

- Autokonfiguration möglich
- Sensor stellt die montierte Höhe selbst ein
- Weniger als 5 Minuten zur Einrichtung eines Einzelsensors
- Weniger als 15 Minuten zur Einrichtung Master/Slave Sensor
- Konfiguration kann über Remote Zugriff (*Hamachi Logmein*) erfolgen

Validierung der Einstellungen

- Unterstützung durch Videoaufzeichnung am Ende der Autokonfiguration
- Speicherung von bis zu 15 Minuten mit Objektverfolgung in der Videoansicht
- Zeitgesteuerte Videoaufzeichnung
 - Aufzeichnung, obwohl man nicht mit der Einheit verbunden ist
 - Automatischer FTP nach Ende der Aufnahme
 - Bis zu 3 Videos im „Offline Modus“ möglich

Remote Management Software

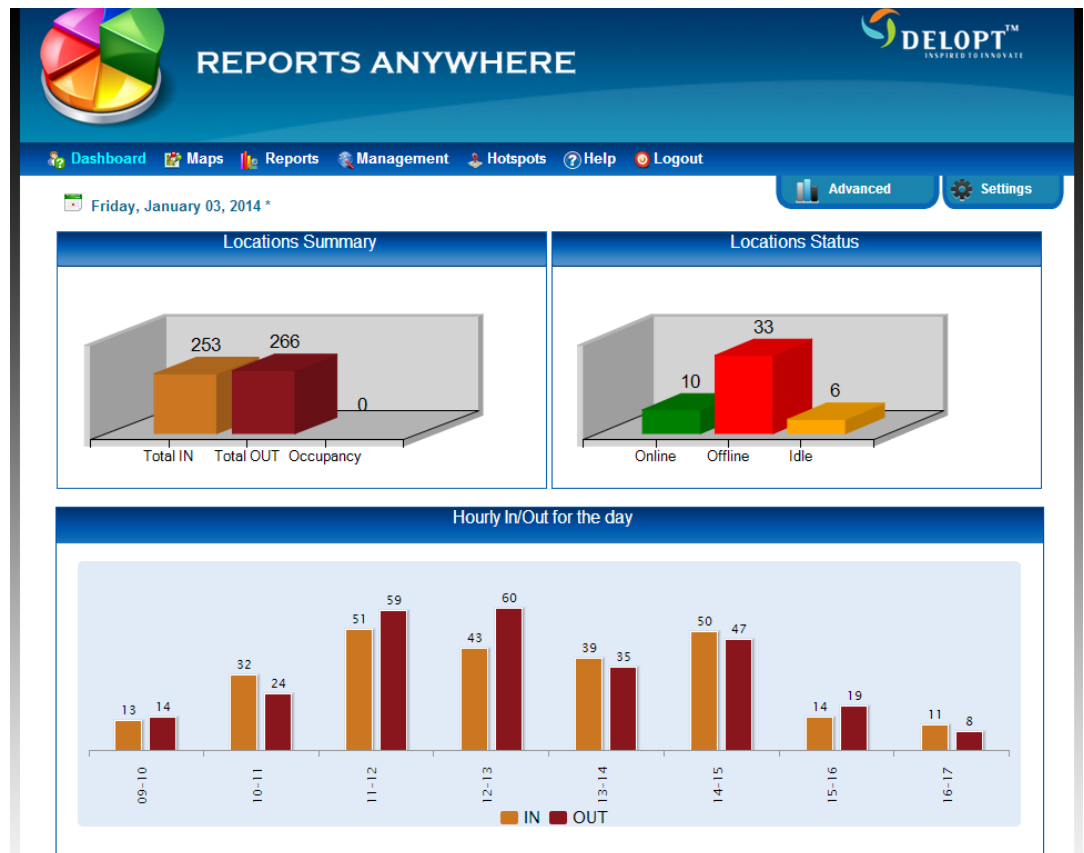
- Optional erhältlich
- Remote Konfiguration der Sensoren
- Health Status in einer Kartenansicht
- Nahtlose Updates der Sensoren
- Backups erstellen
- Backups zurückspielen

Auswertesoftware Reports Anywhere

- Web Cloud basierende Reports, sogar Echtzeitreports
- Über 100 Statistische Auswerteooptionen
- Health Status für einzelne Sensoren
- Benutzerrechte Verwaltung

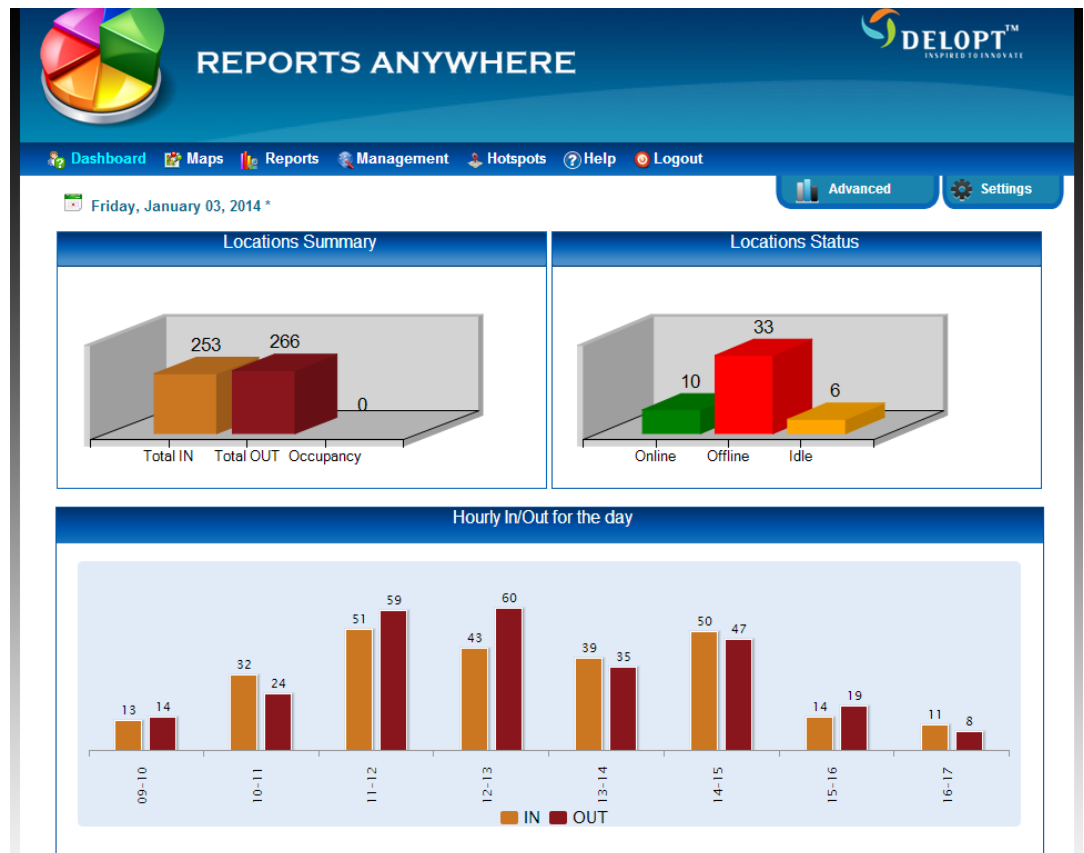
Reports Anywhere Dashboard

- Schauen Sie sich tägliche Trends von all ihren Filialen in Echtzeit an
- Schauen Sie sich alle Online und Offline Filialen im Vergleich an für weitere Auswertungen
- Bilden Sie die Gesamtsumme Ihrer Kunden pro Tag
- Viele weitere Möglichkeiten



Reports Anywhere Kartenintegration

- Google Maps Integration für alle Filialen
- Echtzeit Zählanzeige mit Mausbewegung
- Öffnen Sie die Geräteseite mit einem Rechtsklick
- Überprüfen Sie die Funktionsfähigkeit mit Grüner, Orangener oder Rote Anzeige



Reports Anywhere Statische Reports

Snap-Shot Reports Time Comparison Reports Door/Zone/Mall Comparison Reports Mall/Zone Summary Reports HealthStatus Report

- ☒ Average Traffic Flow for a Door
- ☐ Zone Data Comparison by Date
- ☐ Zone Data Comparison by Weekday
- ☐ Zone Data Comparison by Week
- ☐ Zone Data Comparison by Month
- ☐ Zone Data Comparison by Year
- ☐ Mall Data Comparison by Date
- ☐ Mall Data Comparison by Week
- ☐ Mall Data Comparison by Month
- ☐ Mall Data Comparison by Year

Select your country:

Select Country Name ▼

Select Store name:

Select Store Name ▼

Select Door name :

▼

Select From date :

6/10/2013 09

Select To date :

6/10/2013 09

Select Report Option :

All days in the selected range ▼

Employee Traffic Percentage:

0 %

Please select Report Type :

☐ In/Out ☒ IN Counts

This report gives the average number of persons that entered/exited through a particular door, during each hour across the date range chosen. The average is taken, by hour, across all the dates of the

Übersichtstabellen Filialen

All Stores IN/OUT Report for selected dates

Report Days : 05/19/2013 00:00:00 to 05/19/2013 23:59:59

Date	Store Name	Mail Name	In Count *	Out Count *
Wed, June 19, 2013				
	AMBI-MALL-GURGAON-M1	Mail_3085a9226e05	284	294
	SALEM-TAMILNADU-J2	Mail_e840f2ecf35e	98	92
	HIMAYAT-NGR-HYDRABAD-F2	Mail_4c72b9206dae	168	157
	SOMJIGUDA-HYDRABAD-48	Mail_e840f2ed0092	167	168
	COMM-S STREET-BANGLORE-P4	Mail_e840f2ecf78c	3	3
	GOPALAN-BANGLORE-W3	Mail_e840f2ed00b5	89	94
	NUNGAMBAKKAM-CHENNAI-34	Mail_4c72b924e0e9	139	139
	BROUGH-ROAD-ERODE-R2	Mail_e840f2ecf398	50	48
	TTK-CHENNAI-Z3	Mail_4c72b924e181	37	38
	100FT-ROAD-BANGLORE-C4	Mail_e840f2ed008f	201	199
	SOUTHEX-NEWDELHI-30	Mail_e840f2ed32ec	16	12
	MG-ROAD-VIJAYAWADA-80	Mail_e840f2ed006d	45	56
	DLFSAKET-NEW-DELHI-77	Mail_e840f2ed272c	16	14
	PHOENIX-MARKET-BLORE-Y2	Mail_e840f2ed289a	130	125
	ORION-MALL-BANGALORE-I3	Mail_e840f2ecf878	41	40
	AMBI-MALL-VASANTKUNJ-88	Mail_e840f2ed2ea2	120	136
	WHITEFIELD-BANGALORE-O4	Mail_e840f2ed2f7d	99	103
	PONDY-BAZAR-CHENNAI-N4	Mail_e840f2ed005c	19	16
	V38-MALL-NEWDELHI-27	Mail_e840f2ecf579	51	45
	MYSORE-KARNATAKA-N2	Mail_4c72b9206df8	163	164
	ANNA-NAGAR-CHENNAI-86	Mail_e840f2ecf1a6	0	0
	KOPPIKAR-ROAD-HUBLI-E1	Mail_e840f2ed315e	93	108
	AMPA-SKYWALK-CHENNAI-T4	Mail_4c72b924e150	137	146
	KUNAL-TOWER-LUDHIANA-U1	Mail_4c72b9207597	98	87
	BELGAUM-KARNATKA-F1	Mail_e840f2ed2df7	194	195
	PACIFIC-GHAZIABAD-03	Mail_e840f2ecf2ae	102	107
	MANGLORE-A3	Mail_e840f2ed2f76	59	58
	GRT-IND-PLACE-NOIDA-44	Mail_4c72b920755a	195	189
	SHIPRAMALL-GAZIABAD-03	Mail_4c72b9207504	5	6
	MADURAI-CHENNAI-W2	Mail_e840f2ecf308	0	0
	MGRoad-PUNE-69	Mail_e840f2ed2f45	207	207
	INORBIT-MALL-BLR-M4	Mail_e840f2ecfddc	67	69
	KHAN-MKT-NEWDELHI-88	Mail_4c72b9207540	429	410
	CIVIL-LINE-JALANDHAR-B4	Mail_e840f2ecf5a2	163	167
	AMANORATOWN-PUNE-P2	Mail_e840f2ed2d1a	106	107
	MODEL-TOWN-JALANDHAR-H4	Mail_4c72b92069ec	112	114
	WALTAIR-VIZAG-A6	Mail_e840f2ed009b	65	64
	MARKET-CITYMALL-PUNE-R3	Mail_e840f2ecf43c	267	272
	GROWEL-MALL-MUMBAI-G1	Mail_e840f2ecf2df	122	128

Beispielprojekte

- Adidas India
- Reebok India
- Westfield Merry Mall Europe
- Dubai Maill (150+)
- Dubai Marina Mall
- Disney World (US)

Weltweit sind bereits innerhalb von 2 Jahren nach Markteinführung über 13000 Sensoren im Einsatz, dieses Jahr wurden bereits fast 350.000.000 Menschen gezählt im Cloud Reporting

→ Zählwerte von Sensoren ohne Cloud Anbindung ausgenommen

Weiterführende Informationen erhalten sie unter:

www.kundenzahlen.de / www.personenzaehler.de

oder direkt bei

Dipl. Ing. Preiser MRT oHG
Fritz Schubert Ring 69
63486 Bruchköbel
Tel. 06181 / 70907- 0
Fax 06181 / 70907- 77
Email: info@preiser-technik.de

Vielen Dank für Ihre Aufmerksamkeit !

Für weitere Fragen stehe ich Ihnen nun gerne zur Verfügung!

Quellen: Dipl. Ing. Preiser MRT oHG, Delopt

Alle Rechte vorbehalten, insbesondere das Recht auf Vervielfältigung und Verbreitung sowie Übersetzung. Kein Teil dieser Präsentation darf in irgendeiner Form ohne schriftliche Genehmigung von Firma Preiser und den Autoren reproduziert werden oder unter Verwendung elektronischer Systeme verarbeitet, vervielfältigt oder verbreitet werden.
Autor: Dipl.Ing. Richard Preiser – Firma Dipl.Ing.Preiser MRT oHG